

# Connectrix

## 适用于现代数据中心的存储网络



### Connectrix 支持业务应用程序

Connectrix 系列控制器和交换机具备超高的性能和可用性以及卓越的可靠性，可以将您的重要业务信息安全地转移到所需的位置。Connectrix 是独树一帜的存储网络平台，可提供非常广泛的网络连接选项和有保障的 荣联科技 E-Lab 互操作性测试。Connectrix 产品可以通过光纤通道存储区域网络 (SAN) 技术连接物理或虚拟服务器。Connectrix 支持各种应用程序环境，从 Oracle、Microsoft 和 SAP 到本地备份/恢复以及业务连续性/灾难恢复解决方案都包括在内。

### 连接性对于全闪存非常重要

现代数据中心的全闪存存储环境要求网络具有确定性、易于管理且延迟低。Connectrix 一直提供低延迟、确定性行为、可扩展性和可靠性。因此，在实现数据中心现代化时，请确保存储网络可以跟上发展步伐。当今的存储网络可提供高达 32 Gb/s 的光纤通道速度。新一代 Connectrix 系统包括专有的诊断和错误收集功能，而且能够监视、分析和识别特定数据，从而避免错误、减少瓶颈并实现网络资源的自动化。新推出的 Connectrix 型号还允许无缝过渡到光纤通道高速非易失性内存 (FC-NVME) 工作负载，无需在 SAN 中进行任何硬件升级。

### 在考虑迁移到闪存或升级您的存储？ 获得免费的存储网络评估

如果您正在考虑升级存储环境或迁移到全闪存存储系统，请通过运行 SAN 运行状况检查来确保您的存储网络不会成为瓶颈。SAN 运行状况检查是一种免费工具，可对存储网络进行全面分析，包括性能图表、详细的电子表格和拓扑图。SAN 运行状况检查以电子演示形式创建数据的整合视图。

## Connectrix 提供高性能、高可用性、灵活的可扩展性以及卓越的可靠性

Connectrix 产品支持您从小规模入手并随着业务增长进行扩展，无论您是从为一个部门实施小型存储网络解决方案开始，还是从为企业范围的应用程序实施大型配置开始均可如此。借助 Connectrix，您可以同时支持多个主机和操作系统，而且可以容纳其他供应商的存储环境。可扩展的连接能力使您能够随心所欲地将更多信息整合到更少的存储系统上，同时利用 E-Lab 确保跨整个网络实现无缝互操作性并采用通用结构管理功能。

### Connectrix 控制器和交换机

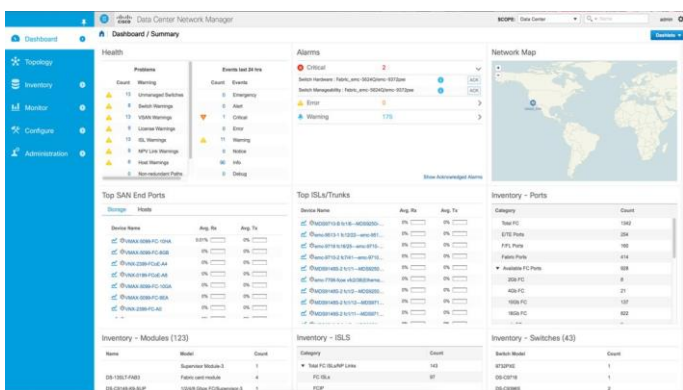
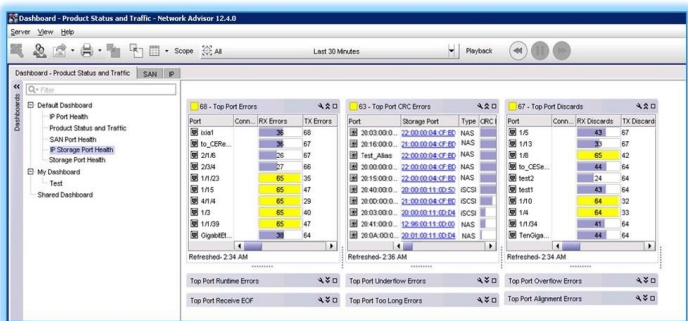
为了满足您的存储网络要求，我们提供了两个 Connectrix 产品线。Connectrix B-Series 和 Connectrix MDS 产品线都包括企业控制器、交换机和多用途交换机产品。企业控制器适用于非常苛刻的任务关键型环境，提供即时、无中断的自动故障切换。

派驻诊断可快速识别系统异常情况。全面的 Connectrix 交换机产品可满足您的各种配置和连接需求。交换机通过冗余连接提供高可用性，并支持与控制器相同的弹性和自动化功能。

### Connectrix 网络管理

适用于 Connectrix B-Series 的 Connectrix Manager Converged Network Edition (CMCNE) 提供跨 SAN 的结构和设备管理。CMCNE 提供运行状况和性能控制面板，具有易于使用的图形用户界面和全面的功能，可自动执行重复任务。Fabric Vision 功能可帮助存储和网络管理员主动管理其环境，以支持无中断网络，及早解决问题以避免影响运营，并且使用强大的监视工具大幅减少手动任务。

对于 Connectrix MDS 客户，Data Center Network Manager (DCNM) 支持存储和网络管理员对其 Connectrix MDS 环境的运行状况和性能进行故障排除。DCNM 通过在易于使用的图形用户界面中提供向导和基于模板的调配及配置，简化了网络部署。DCNM 提供主动监视和问题诊断功能，从而减少了花费在故障排除上的时间。DCNM 还提供全面的结构控制面板和虚拟机感知型路径管理、性能趋势、故障排除以及事件管理。



## Connectrix 控制器和交换机型号

下表中列出的所有 Connectrix 型号都支持自动感知速度（实现向后兼容性）、无中断代码升级和冗余热插拔组件（实现高可用性）。所有 16 Gb/s 和 32 Gb/s 交换机以及控制器都支持 NVMe over Fabric。



表 1: 交换机型号

Connectrix 光纤通道交换机型号	最大光纤通道速度	最大端口数	最小端口数
HT-DS300B	8Gb/s	最多 24 个端口	8 端口 (基本)
HT-DS6505B	16 Gb/s	最多 24 个端口	12 端口 (基本)
HT-DS6510B	16 Gb/s	最多 48 个端口	24 端口 (基本)
HT-DS6520B	16 Gb/s	最多 96 个端口	48 端口 (基本)
HT-DS6610B	32Gb/s	最多 24 个端口	8 端口 (基本)
HT-DS6620B	32Gb/s	最多 64 个端口	24 端口 (基本)
HT-DS6630B	32Gb/s	最多 128 个端口	48 端口 (基本)
HT-MDS9148S	16 Gb/s	最多 48 个端口	12 端口 (基本)
HT-MDS9396S	16 Gb/s	最多 96 个端口	48 端口 (基本)
HT-MDS9132T	32Gb/s	最多 32 个端口	8 端口 (基本)
HT-MDS9148T	32Gb/s	最多 48 个端口	24 端口 (基本)
HT-MDS9396T	32Gb/s	最多 96 个端口	48 端口 (基本)

表 2: 多用途交换机型号

Connectrix 多用途交换机型号	端口数和最大速度	使用情形和协议
HT-MP7800B	16 个 8 Gb/s FCP 端口和 6 个 1Gb 以太网 (GbE) 端口	使用 FCIP、光纤通道协议 (FCP) 和大型机 FICON 延长距离
HT-MP7840B	24 个 16 Gb/s FCP 端口、16 个 1/10Gb 以太网 (GbE) 端口和 2 个 40GbE 端口。	使用 FCIP、光纤通道协议 (FCP) 和大型机 FICON 延长距离
HT-MDS9250i	40 个 16 Gb/s FCP 端口、2 个 10GbE 端口和 8 个 FCoE 端口	使用 FCIP、大型机 FICON、FCoE 和光纤通道延长距离
HT-CNXS4048	48 个 10GbE 和 40GbE 端口	IP 网络交换机

表 3: 企业控制器型号

Connectrix 控制器型号	最大光纤通道速度	最大端口数	协议
HT-ED-DCX6-8B	32Gb/s	最多 512 个端口	FCP、FCIP 和 FICON
HT-ED-DCX6-4B	32Gb/s	最多 256 个端口	FCP、FCIP 和 FICON
HT-ED-DCX8510-8B	16 Gb/s	最多 512 个端口	FCP、FCIP、FCoE 和 FICON
HT-ED-DCX8510-4B	16 Gb/s	最多 256 个端口	FCP、FCIP、FCoE 和 FICON
HT-MDS-9718	32Gb/s	最多 768 个端口	FCP、FCIP、FCoE
HT-MDS-9710	32Gb/s	最多 384 个端口	FCP、FCIP、FCoE 和 FICON
HT-MDS-9706	32Gb/s	最多 192 个端口	FC、FCIP、FCoE 和 FICON

### 欢迎垂询:

北京昊天旭辉科技有限责任公司 (荣联科技集团(002642.sz)子公司)

A.Ronglian Plaza,Building 106 BezITPark A10 Jiuxianqiao North Road Beijing P.R.China

T.010-62602000 F.010-62602100 W.www.ronglian.com